

Teléfono:  
Fax:  
VAT Registration No.:

---

## Nota importante

# Intervalos de sustitución de la correa de distribución

En la medida de lo posible, los intervalos recomendados se han establecido a partir de la información facilitada por los fabricantes; en las raras excepciones en que no se cuente con las recomendaciones del fabricante, la decisión de sustituir la correa se debe basar en la evidencia consiguiente a un examen en profundidad del estado de la misma.

Aparte del estado de la correa a simple vista, que se explica a fondo en la sección "Instrucciones generales" (F5) - "Correas de distribución dentadas", existe una serie de factores que se deben tener en cuenta al comprobar las correas de distribución.

1. Si se trata de una correa original o de recambio.
2. Cuándo se sustituyó por última vez y si se hizo al kilometraje correcto.
3. Si se conoce o no el historial del vehículo.
4. Si el vehículo ha estado funcionando en condiciones arduas que podrían hacer necesario acortar los intervalos de sustitución.
5. Si el resto de los componentes del árbol de levas, tales como el tensor, las poleas y otros componentes auxiliares conducidos por la correa, como puede ser la bomba de agua, están en buen estado, de forma que no afecten a la vida útil de la correa de recambio.
6. Si el estado de la correa parece ser correcto, ¿puede estar seguro de que no fallará antes de que se deba realizar la próxima comprobación o revisión?
7. En caso de fallo de la correa, el coste de la reparación de los daños ocasionados como consecuencia podría ser bastante elevado.
8. El coste del reemplazo de la correa como parte de una rutina de servicio podría suponer sólo un 5-10% del coste de la reparación posterior al fallo de la correa. Asegúrese de que el cliente sea consciente de las posibles consecuencias.
9. En caso de duda acerca del estado de la correa, REEMPLÁCELA.
10. Véase "Sustitución de Servicio" en la sección "Instrucciones generales"(F5) - "Correas de distribución dentadas", para obtener más información sobre el funcionamiento en condiciones arduas y la inspección.

## Intervalos de sustitución recomendados

### Intervalos de sustitución recomendados

## Tiempos de reparación - horas

### Tiempos de reparación - horas

**Fabricante:** Alfa Romeo  
**Código de motor:** 323.01  
**Reglado para:** Catalizador regulado

**Modelo:** 146 2,0  
**Potencia:** 114 (155) 6400  
**Año:** 1998-01

(c) Autodata Limited 2009  
Valid forever. 07/03/2016  
V8.500- ***/Autodata***

Comprobar y ajustar	0,15
Retirar e instalar	2,90

## Herramientas especiales

### Herramientas especiales

- Herramientas de bloqueo de árbol de levas - Alfa Romeo nº 1.825.041.000.
- Herramienta de sujeción del árbol de levas de admisión - Alfa Romeo nº 1.822.155.000.
- Herramienta de sujeción del árbol de levas de escape - Alfa Romeo nº 1.822.146.000/1.822.156.000.
- Herramienta de tensado de la correa de distribución - Alfa Romeo nº 1.822.149.000.
- Herramienta de tensado de la correa del eje equilibrador - Alfa Romeo nº 1.822.154.000.

## Precauciones especiales

### Precauciones especiales

- Desconectar el cable de masa de la batería.
- NO hacer girar el cigüeñal ni el árbol de levas con la correa de distribución desmontada.
- Desmontar las bujías para hacer girar con mayor facilidad el motor.
- Hacer girar el motor en el sentido de giro normal (a menos que se especifique lo contrario).
- NO hacer girar el motor mediante el árbol de levas u otros piñones.
- Respetar todos los pares de apriete.

## Desmontaje

### Desmontaje

1. Levantar y apoyar la parte delantera del vehículo.
2. Desmontar:
  - Tapa superior del motor (si lleva).
  - Rueda derecha.
  - Cáster inferior del motor.
  - Panel del paso de rueda derecha.
  - Correa de arrastre auxiliar y tensor.
  - Polea del cigüeñal [1] .
  - Cubierta superior de distribución [2] .
  - Cubierta inferior de distribución [3] .
  - Bobinas de encendido.
  - Tapa de culata [5] .
  - Bujía central - cilindro nº 1.
3. Insertar un comparador de cuadrante en el orificio de la bujía central del cilindro nº 1 [6] .
4. Girar lentamente el cigüeñal hasta el PMS del cilindro nº 1. Utilizar el comparador de cuadrante [6] .
5. Comprobar la alineación de las marcas de reglaje del eje equilibrador [7] y [8] .
6. Asegurarse de que las marcas de la correa estén alineadas con las marcas de los piñones [9] y [10] .
7. Aflojar la tuerca del tensor de la correa del eje equilibrador [11] .
8. Desmontar la correa del eje equilibrador y el piñón del cigüeñal [4] .
9. Aflojar la tuerca del tensor de la correa de distribución [12] .

**Fabricante:** Alfa Romeo  
**Código de motor:** 323.01  
**Reglado para:** Catalizador regulado

**Modelo:** 146 2,0  
**Potencia:** 114 (155) 6400  
**Año:** 1998-01

(c) Autodata Limited 2009  
Valid forever. 07/03/2016  
V8.500- ***/Autodata***

10. Sacar la correa de distribución.

## Montaje

### Montaje

1. Asegurarse de que el cigüeñal esté en el PMS del cilindro nº 1. Utilizar el comparador de cuadrante [6] .
2. Sujetar los piñones de árbol de levas. Utilizar las herramientas nº 1.822.155.000 y 1.822.146.000/1.822.156.000 [13] y [14] . Aflojar el/los tornillo(s) de cada piñón de árbol de levas.
3. Desmontar la tercera tapa de cojinete de cada árbol de levas [15] y [16] .  
**NOTA: Marcar las tapas de cojinete antes de desmontarlas para su identificación.**
4. Montar las herramientas de bloqueo en lugar de las tapas de cojinete [15] y [16] . Herramienta nº 1.825.041.000.  
**NOTA: Asegurarse de que las herramientas de bloqueo queden alineadas con los perfiles de leva correspondientes para evitar daños. Antes de montar la correa, asegurarse de que los piñones de árbol de levas estén completamente girados hacia la derecha.**
5. Colocar la correa de distribución hacia la izquierda empezando por el piñón del cigüeñal. Asegurarse de que las flechas direccionales apunten en el sentido de giro.
6. Asegurarse de que las marcas de la correa estén alineadas con las marcas de los piñones [9] y [10] .
7. Tensar la correa de distribución al máximo. Utilizar la herramienta nº 1.822.149.000 [17] .
8. Apretar la tuerca del tensor [12] .
9. Sujetar los piñones de árbol de levas. Utilizar las herramientas nº 1.822.155.000 y 1.822.146.000/1.822.156.000 [13] y [14] .
10. Apretar el/los tornillo(s) de cada piñón de árbol de levas.
  - (A) Excepto 147: 100-124 Nm.
  - (B) 147: 108-132 Nm.
  - Tornillos M6: 10-13 Nm.
11. Desmontar el comparador del cuadrante y las herramientas de bloqueo [6], [15] y [16] .
12. Montar las tapas de cojinete en su sitio.
13. Lubricar los tornillos de la tapa de cojinete del árbol de levas. Apretar los tornillos. Excepto 147: 13-16 Nm. 147: 14-17 Nm.
14. Girar el cigüeñal dos vueltas hacia la derecha hasta el PMS del cilindro nº 1 [6] .
15. Montar la herramienta de tensado [17] . Herramienta nº 1.822.149.000.
16. Aflojar la tuerca del tensor [12] .
17. Girar el tensor hacia la izquierda hasta que el índice [18] quede alineado con el orificio [19] .
18. Apretar la tuerca del tensor [12] .
  - (A) Excepto 147: 21-26 Nm.
  - (B) 147: 23-28 Nm.
19. Asegurarse de que el cigüeñal esté en el PMS del cilindro nº 1 [6] .
20. Alinear las marcas de reglaje del eje equilibrador [7] y [8] .
21. Colocar la correa del eje equilibrador y la herramienta de tensado nº 1.822.154.000 [20] .
22. Girar el tensor hasta que el orificio [21] esté alineado con el centro del tensor [22] . Apretar la tuerca del tensor [11] .
23. Girar el cigüeñal dos vueltas hacia la derecha hasta el PMS del cilindro nº 1 [6] .
24. Comprobar la alineación de las marcas de reglaje [7], [8], [9] y [10] .
25. Montar los componentes en orden inverso al desmontaje.
26. Apretar los tornillos de la polea del cigüeñal.
  - (A) Excepto 147: 24-26 Nm.
  - (B) 147: 23-28 Nm.

Fabricante: Alfa Romeo

Código de motor: 323.01

Reglado para: Catalizador regulado

Modelo: 146 2,0

Potencia: 114 (155) 6400

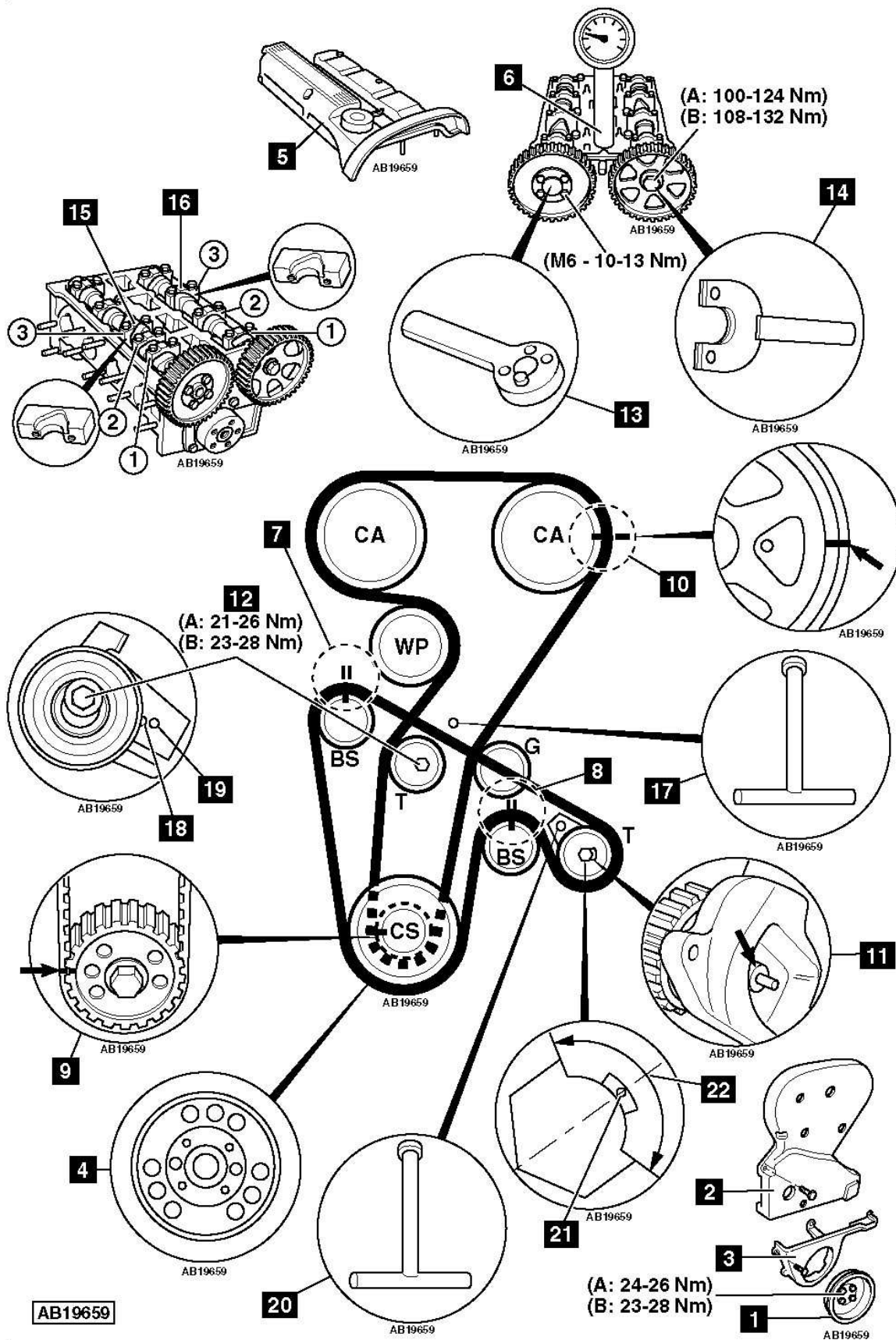
Año: 1998-01

(c) Autodata Limited 2009

Valid forever. 07/03/2016

V8.500-

**/Autodata**



Fabricante: Alfa Romeo  
 Código de motor: 323.01  
 Reglado para: Catalizador regulado

Modelo: 146 2,0  
 Potencia: 114 (155) 6400  
 Año: 1998-01

(c) Autodata Limited 2009  
 Valid forever. 07/03/2016  
 V8.500- **/Autodata**